

Destek Eğitim Odasında hangi öğretmenler görev alabilir?

Destek Eğitim Odası açılan okullarda öğrencilerin eğitim ihtiyaçlarına göre görme, işitme, zihinsel engelliler sınıf öğretmenleri öncelikli olmak üzere, gezerek özel eğitim görevi yapan öğretmen, sınıf öğretmeni ve alan öğretmenleri görevlendirilir. Destek Eğitim Odasına öncelikle okulun öğretmenlerinden olmak üzere RAM'da görevli öğretmenler ya da diğer okul ve kurumlardaki öğretmenler görevlendirilir.



Okulöncesi, ilkokul, ortaokul ve liselerde görev yapan alan öğretmenlerinden maaş karşılığı ders saatini dolduramayan öğretmenlerin yanı sıra, maaş karşılığı ders saatini dolduranlardan istekli olanlar, Destek Eğitim Odasında ihtiyaçlar doğrultusunda görevlendirilebilir.



HAKKARI

REHBERLİK ARAŞTIRMA MERKEZİ



DESTEK EĞİTİM ODASI



Adres : Bulak Mah. Fidan Hanım Cad.
Karayolları yanı Merkez / Hakkari



Telefon: 0438 211 31 64 - 31 73



E- Posta : 224455@meb.k12.tr
hakkarirampdr@gmail.com



Web : hakkariram.meb.k12.tr



facebook.com/HakkariRehberlikveAraştırmaMerkezi

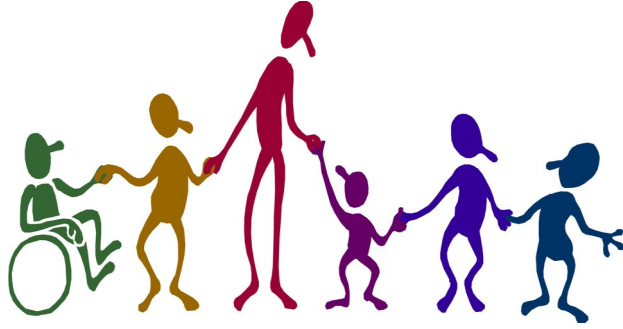


instagram.com/Hakkariram



Destek Eğitim Odası nedir ?

Okul (Okul öncesi, ilkokul, ortaokul, lise) ve kurumlarda, yetersizliği olmayan akranlarıyla birlikte aynı sınıfta eğitimlerine devam eden özel eğitime ihtiyacı olan öğrenciler ile üstün yetenekli öğrenciler için özel araç-gereçler ile eğitim materyalleri sağlanarak verilen özel eğitim desteğine Destek Eğitim Odası Hizmeti denir.



Destek Eğitim Odalarından yalnızca engelli öğrenciler mi yararlanır?

Hayır. Destek Eğitim Odasında yalnızca engelli öğrenciler yararlanmaz. Üstün yetenekli/üstün zekâlı (özel yetenekli) öğrenciler de Destek Eğitim Odasından yararlanırlar.



Öğrencinin Destek Eğitim Odasında hangi derslerden destek alacağı nasıl belirlenir?

Öğrencinin Destek Eğitim Odasında hangi derslerden destek alacağı, BEP Geliştirme Biriminin önerileri doğrultusunda okulun Rehberlik ve Danışma Hizmetleri Yürütme Komisyonunca belirlenir. Derslerin belirlenmesinde, öğrencinin öncelikli ihtiyaçları göz önünde bulundurulur.



Bir Öğrenci Destek Eğitim Odasında Haftada Kaç Saat Eğitim Alabilir?

Öğrencinin Destek Eğitim Odasında alacağı haftalık ders saati, öğrencinin haftalık toplam ders saatinin %40'ını aşmayacak şekilde planlanır.

Destek Eğitim Odası uygulamasında öğrenci hangi saatlerde ders alabilir?

Öğrenciye Destek Eğitim Odasında derslerin verilmesinde şu yöntemler ayrı ayrı ya da karma olarak kullanılabilir:

- Öğrenci, sınıf arkadaşlarıyla beraber yürütemediği derslerin bazı saatlerinde Destek Eğitim Odasına alınarak ilgili dersi BEP'i doğrultusunda alması sağlanabilir. Ancak, bir dersin tamamı (Örneğin Türkçe dersi haftada 5 saat ise, 5 saatin tamamı) sadece Destek Eğitim Odasında verilmelidir. Öğrenci, ilgili dersi akranlarıyla da alabilirdir. Öğrencinin Türkçe dersinden daha fazla ders desteği alması isteniyorsa, bu dersler okulun ders saatleri içinde olmak kaydıyla, velisinin de onayını alarak, öğrencinin ders saatleri dışında verilebilir.
- İkili eğitim yapılan okullarda, velinin de onayını alarak, sabahçı öğrencilere öğleden sonra, öğleci öğrencilere sabah, Destek Eğitim Odasında ders verilebilir.
- Tam gün eğitim yapılan okullarda, okul ders saatlerinden sonra kurs, etüt, egzersiz gibi eğitim öğretim çalışmaları devam ettiğinden, velinin de onayını alarak, öğrenciye Destek Eğitim Odasında ders verilebilir.