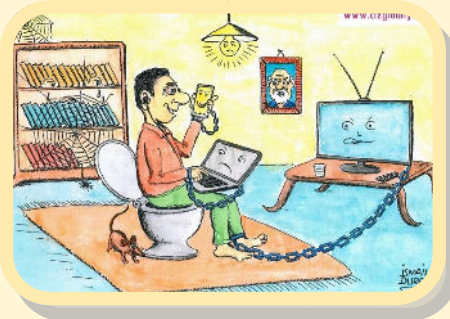
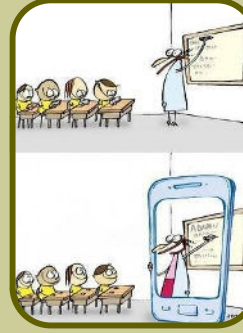


ÖĞRENCİLER İÇİN NE YAPABİLİRİZ?

- Öğrenciler bilinçli internet kullanımı hakkında bilgilendirilmeli.
- Aileler bilinçli internet kullanımı noktasında bilgilendirilmeli.
- Öğrenciler internette yer alan her bilginin doğru olmayabileceği konusunda uyarılmalı.
- İnternetteki olası tehlikeler hakkında bilgilendirilmeli.



- Sosyal medya kullanırken bilgilerinin gizliliğini ve güvenliğini sağlama konusu öğrencilere anlatılmalı.
- Öğrenciler sosyal beceriler edinmeleri konusunda yönlendirilmeli.
- Etkili zaman yönetimi anlatılmalıdır.

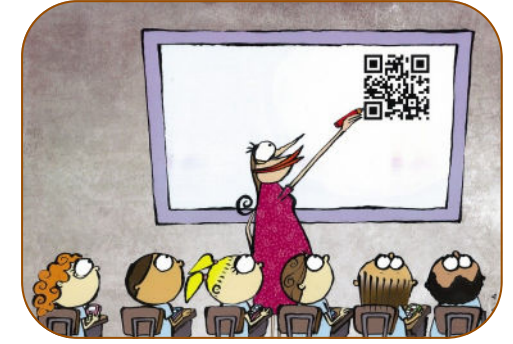


ŞEHİT SELAHATTİN ORTAOKULU

ADRES:Dağgöl Mah. Merkez / HAKKARİ

Telefon:4382116146

Web:<http://sehitselahattin.meb.k12.tr/tema/>



BİLİNÇLİ TEKNOLOJİ KULLANIMI ÖĞRETMEN BİLGİLENDİRME BROŞÜRÜ

ŞEHİT SELAHATTİN ORTAOKULU

HAZIRLAYAN:

DİDEM AKAR

REHBERLİK ÖĞRETMENİ

BİLİNÇLİ İNTERNET KULLANIMI NEDİR?

Çağımızın en güçlü kitle iletişim kaynaklarından biri olan bilgisayar ve yaşamımıza birden bire giren internet, bugün hayatımızın ayrılmaz bir parçası olmuştur.

BAĞIMLILIK NEDİR?



Bağımlılık kişinin kullandığı bir nesne üstünde kontrolünü kaybetmesi ve onusuz bir yaşam sürmemeye başlamasıdır.

BAĞIMLILIK KRİTERLERİ:

Bağımlılık demek için aşağıdaki belirtilerden birkaçının olması yeterlidir.

- Kullanılan şeyin miktarının giderek artması
- Kullanılan şeyin miktarı azaltılınca ya da kesilince huzursuzluk, uykusuzluk, titreme gibi yoksunluk belirtilerinin ortaya çıkması

- Ruhsal, sosyal, adli ya da bedensel bir sorun oluşturmasına rağmen madde kullanmaya devam etmek.
- Kişinin kullandığı şey üstünde kontrolü kaybetmesi ve tasarladığında fazla kullanması
- Zamanının büyük çoğunluğunu kullandığı şey ile geçirmesi
- Kullandığı şeyin kişisel toplumsal sorumluluklarını yerine getirmesini engellemesi (iş, okul, aile gibi)

BAĞIMLILIKTA RİSK FAKTÖRLERİ

- Eşlik eden bir patoloji
- Olumsuz arkadaş çevresi
- Aile içi tutumlar
- Ders başarısında ya da okul dışındaki faaliyetlerde başarısızlıklar

BAĞIMLILIKTA ÖNLEYİCİ FAKTÖRLER

Güçlü ve pozitif aile bağları,

Ebeveynlerin çocuklarının arkadaşlarından ve neler yaptıklarından haberdar olması,



Aile içi kuralların açık olması ve herkesin bunlara uyması,

Ebeveynlerin çocuklarının yaşamlarına ilgili olmaları,

Okulda başarılı olma; okul, klüpler gibi kurumlarla kurulmuş güçlü bir bağ,

Bağımlılık yapan şeylerin kullanımı ile ilgili doğru bilgilendirme.



BAĞIMLILIK EVRELERİ

- Deneysel Kullanım
- Sosyal Kullanım
- Operasyonel Kullanım
- Zevk alıcı olarak
- Tedavi edici olarak
- Bağımlı Kullanımı