



TUTARLI OLMAK

Öğrenciler tutarlı bir çevrede iyi yetişecektir. Bir gün izin verilen bir davranışa diğer gün izin vermemek öğrenciyi şaşırtacak ve olumsuz davranışlar göstermesine neden olacaktır.



SEVGİYİ İFADE ETME VE KOŞULSUZ SEVME

**Öğrenci sevildiğini hissederse bu bağı
kaybetmemek için istendik davranışlar
gösterebilir.**



İLETİŞİMDE AÇIK VE NET OLMAK

Eğitimciler, kullandığı kelimelerin ve beden dilinin öğrenciye de aynı mesajı verdiğinden emin olmalıdır



PROBLEM DAVRANIŞINI ANLAMAK

Yapılan iyi bir gözlemlerle öğretmenler, öğrencilerin problem davranışlarının neyi ifade ettiğini anlayabilirler. Öğrenciyi belli bir süre gözlemleyerek davranış ortaya çıkmadan önce ne olduğu, ne zaman, nerede ve kiminle gerçekleştiği gibi bilgiler yardımıyla olumsuz davranışlar hakkında ipucu elde edebilir.



OLUMLU DAVRANIŐLARI PEKİŐTİRMEK

Öğrenciler genellikle dikkati çeken davranışları tekrar ettiklerinden dolayı, öğrencilerin olumlu davranışları karşısında teşekkür etmek, gülümsemek, ne kadar iyi bir iş yaptığını anlatarak ona zaman ayırmak, olumlu davranışın tekrar edilmesini ve öğrencilerin kendilerini iyi hissetmesini sağlayabilir



SINIR KOYMAK

Öğretmen kuralları belirlerken, öğrencilere yapılmasını istemediği davranışları belirtmekle beraber yapılması istenenleri de açık bir şekilde ifade etmelidir. Öğretmen öğrencilerden beklediği davranışlar konusunda, öğrencilerin gelişim seviyelerini dikkate almalıdır



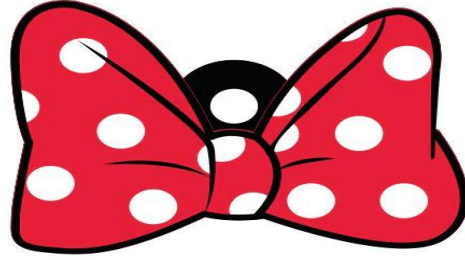
PROBLEM ÇÖZME BECERİSİNİ KAZANDIRMAK

Problemlerin farklı çözüm yolları vardır. Bu yöntemler uygulandığında sonucunun ne olabileceği konuşulmalıdır. Ayrıca her durum için birden çok çözüm olduğu ve her çözümün de bir sonucu olduğu öğrenciye açıklanmalıdır. Denemesi için öğrenciye fırsat verilmelidir



GEREKTİĞİNDE UZMAN YARDIMI ALMAK

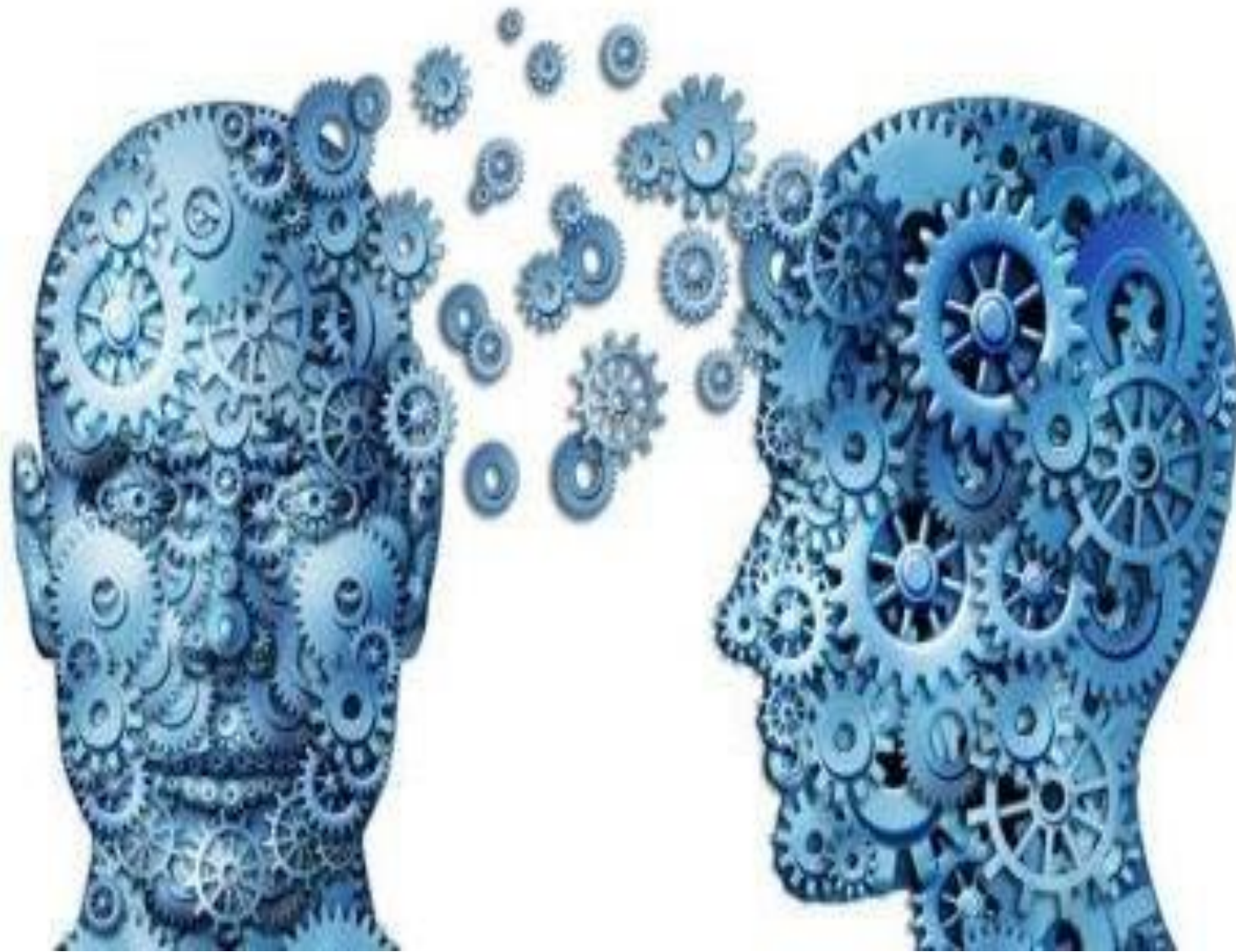
Öğrenciler hem okul hem de evde zaman zaman davranış problemleri gösterebilmektedir. Ancak etkili ebeveyn ve öğretmen tutumları sayesinde birçoğu problem çözme becerisi kazanmaktadır. Az bir kısmı ise bu davranış problemlerinin şiddeti ve süresine bağlı olarak uzman yardımına ihtiyaç duyabilmektedir. Bu öğrenciler uzman yardımı için yönlendirilmelidir



Not: Kalp sayısı kadar kurdele çoğaltıp kalplerin sağ ya da sol tarafına takılacaktır.











**ÖĐRENCİLERE
ÖZ DİSİPLİN
BECERİSİ
KAZANDIRMA**